



Динамический компьютерный тренажер  
для обучения персонала  
промышленного предприятия  
(а также студентов учебных заведений)

**Описание функциональных  
характеристик  
редактора списков и упражнений  
тренажерной платформы СТДинамика**

2023 г.

# СОДЕРЖАНИЕ

1. ОБЩИЕ СВЕДЕНИЯ .....	3
2. ФУНКЦИОНАЛЬНЫЕ ХАРАКТЕРИСТИКИ .....	3
3. ОПИСАНИЕ ПРОГРАММЫ.....	4
3.1 Описание рабочего окна .....	4
3.1.1 Рабочая область	5
3.1.2 Панель инструментов	6

# 1. ОБЩИЕ СВЕДЕНИЯ

В структуру ДКТ входят следующие вспомогательные файлы:

- exercise.dat;
- document.dat;
- install.dat;
- video.dat.

Exercise.dat отвечает за список упражнений Пользователя, отображаемый в программной оболочке «ТЕХНОЛОГИЯ»;

Document.dat отвечает за список сопроводительной документации, поставляемой с ДКТ и отображаемой в программной оболочке «ТЕХНОЛОГИЯ»;

Install.dat отвечает за список файлов входящих в инсталлят тренажера.

Video.dat отвечает за список обучающих видеороликов, поставляемых с ДКТ.

Все эти файлы формируются в программе ExerEdit.

# 2. ФУНКЦИОНАЛЬНЫЕ ХАРАКТЕРИСТИКИ

**ExerEdit** представляет собой программу, разработанную для создания списков следующих типов данных: упражнений, документации, видеороликов, инсталлятов, отображаемых в программной оболочке «ТЕХНОЛОГИЯ» и загружаемых из нее.

Данная программа содержит инструменты для создания структуры иерархических списков данных, делая их вид удобным для восприятия и работы с ними.

В программе **ExerEdit** имеется возможность:

- структурировать все данные, т.е. группировать их по разделам;
- формировать заголовки и подзаголовки соответствующих типов данных;
- формировать ссылки для возможности загрузки пользователем из специализированной программной оболочки упражнения, документа или видеоролика;
- формировать ссылки на файл, где прописаны критерии оценки действий

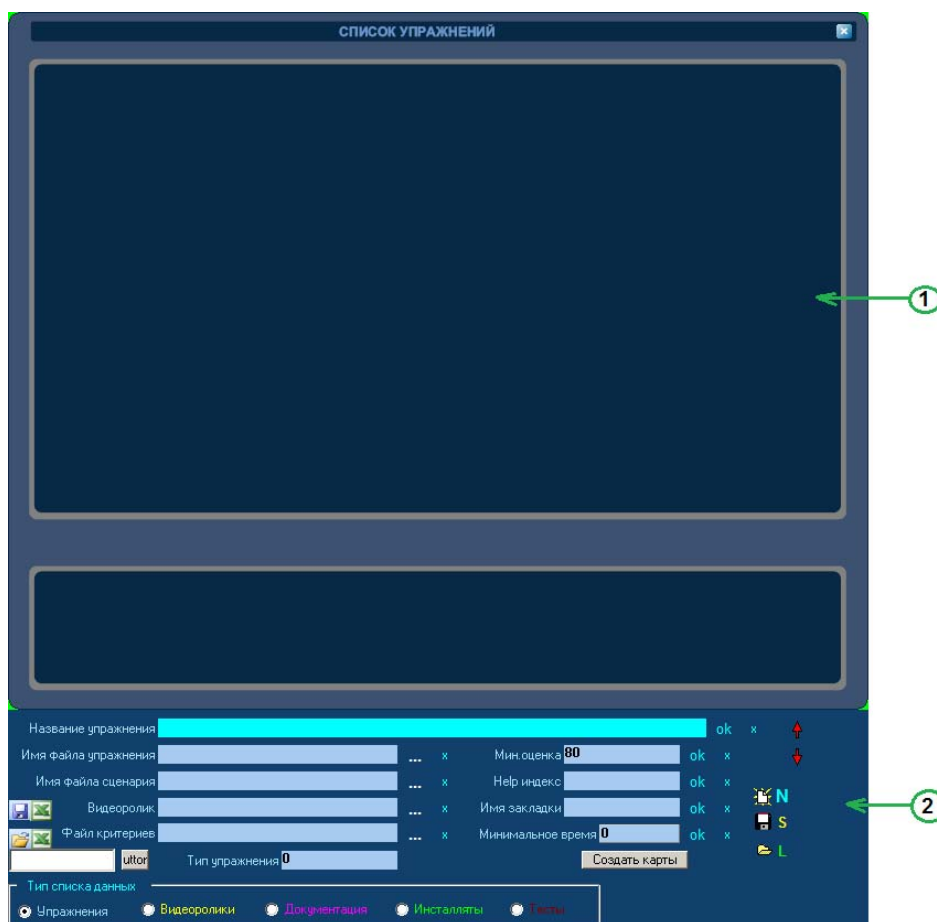
- пользователя, разработанные в автоматической экспертной системе;
- записывать границы условий выполнения упражнения;
- записывать минимальное время, по истечении которого запускается в работу автоматическая экспертная система;
- прописывать ссылки на соответствующую страницу в файле электронно-справочной системы.

## 3. ОПИСАНИЕ ПРОГРАММЫ

### 3.1 Описание рабочего окна

Рабочее окно программы **ExerEdit** состоит из двух составляющих (см. *Рис.*

1):



*Рис. 1* Главное окно программы

- 1 - рабочая область, в которой создается список данных;
- 2 – область полей ввода данных.

### 3.1.1 Рабочая область

Сформированный список данных имеет вид (см. Рис. 2). В данном случае представлен сформированный список упражнений.

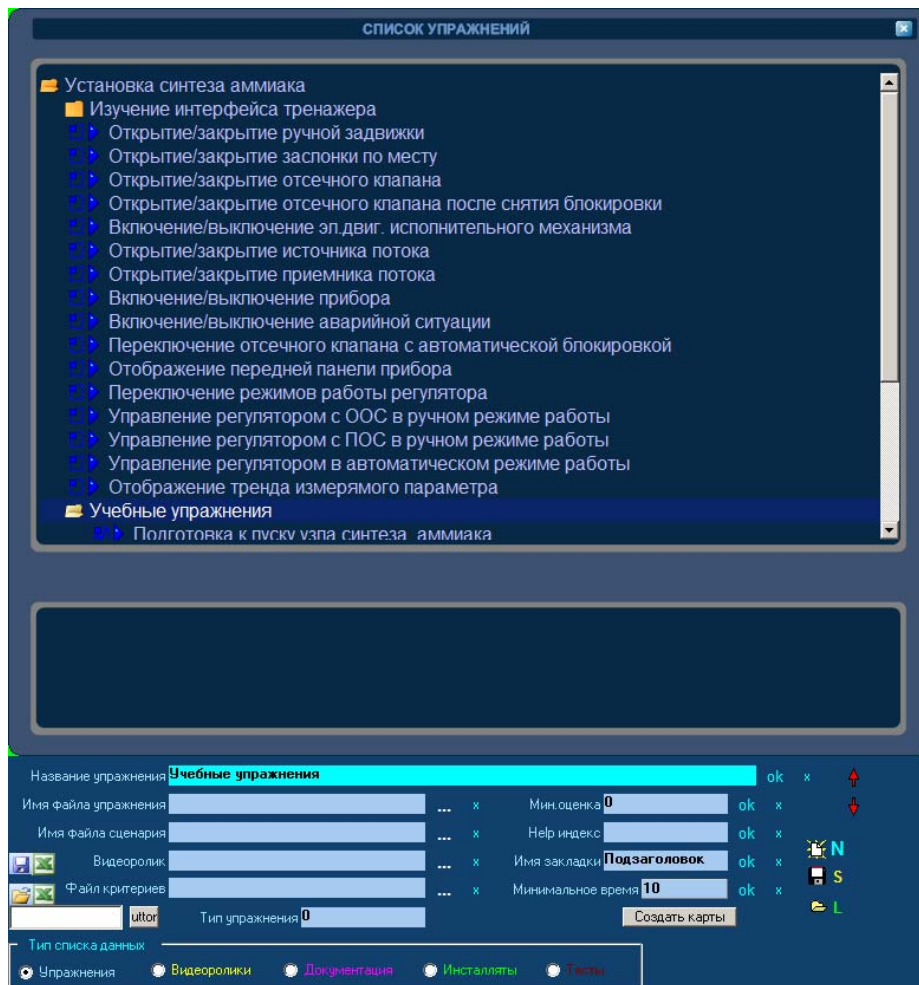


Рис. 2

Данный список упражнений состоит из «папок» и «подпапок», содержащих комплекс стандартных упражнений. Двойным щелчком мыши по названию папки можно свернуть список упражнений, входящий в эту папку или развернуть этот список.

Выделив папку в рабочей области и нажав правую кнопку “мыши” появится всплывающее окно, при помощи которого можно выстраивать структуру списка данных.

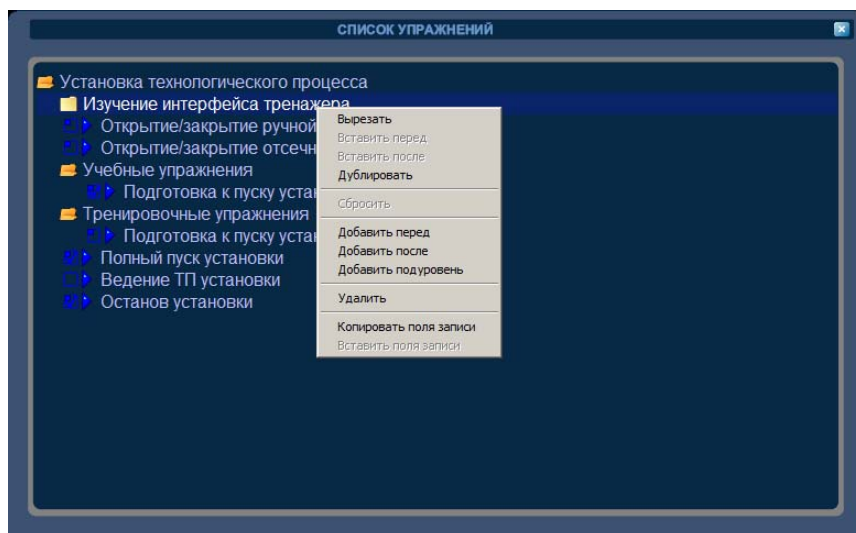


Рис. 3

### 3.1.2 Панель инструментов

Панель инструментов имеет вид (см. Рис. 4).

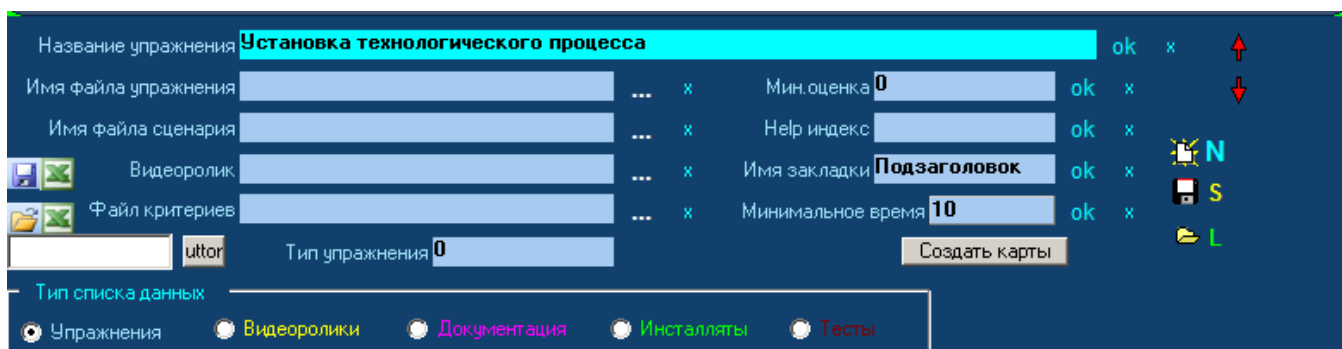


Рис. 4

Выбор типа данных, для которого будет формироваться список, осуществляется при помощи панели, представленной на Рис. 3.5.



Рис. 5

Выставляя галочку (точку) в соответствующем поле, Пользователь выбирает тип данных, для которого будет создавать список.

В поле «*Название упражнения*» прописывается название папки или подпапки, которая сформирована. А затем прописывается название упражнения, входящее в эту папку.

В поле «**Имя файла упражнения**» прописывается ссылка на имя файла упражнения. Данный файл имеет расширение \*.ssi и располагается в папке:

C:\STDEditors\StEdit\APPARATS.

Данный файл может называться 51\_1\_AMM-1.ssi.

В поле «**Имя файла сценария**» прописывается ссылка на имя файла, содержащего начальные условия для активации той или иной аварийной ситуации. Данный файл имеет формат \*.txt и располагается в папке:

C:\STDEditors\StEdit\APPARATS.

Данный файл может называться intf\_01.txt.

В поле «**Видеоролик**» прописывается ссылка на имя файла, содержащего видеоролик выполнения данного упражнения. Данный файл имеет расширение .avi и располагается в папке C:\STDEditors\StEdit\VIDEO.

Данный файл может называться intf\_01.avi.

В поле «**Файл критериев**» прописывается ссылка на файл, где прописаны критерии оценки действия Пользователя автоматической экспертной системы. Данный файл имеет формат \*.dat и содержится в папке C:\STDEditors\StEdit\APPARATS.

Данный файл может называться EU\_AMM500.dat.

В поле «**Мин. оценка**» записывается граница условия выполнения упражнения. По умолчанию установлено значение «0», что означает 80% выполнения упражнения. Можно прописать другое значение.

В поле «**Help индекс**» в данной версии не используется

В поле «**Имя закладки**» прописывается ссылка на имя файла, содержащего соответствующий раздел электронно-справочной системы. Данный файл имеет формат \*.htm и располагается в папке:










C:\STDEditors\StEdit\HELP.

Данный файл может называться U\_AMM500.htm.

В поле «**Минимальное время**» записывается минимальное время, по истечении которого запускается в работу автоматическая экспертная система ДКТ.

В поле «*Тип упражнения*» указывается 0 или 1 (0 – записывается для названия папок и подпапок, означающих подзаголовков, 1 – записывается для упражнений, имеющих ссылку для вызова).

Описание динамических кнопок панели инструментов окна программы ExerEdit представлено в следующей таблице.

	Сохранить базу данных в программе MS Excel
	Загрузить базу данных из программы MS Excel без дерева
	Очистить дерево
	Сохранить сформированное дерево данных. Если это список упражнений, то база данных сохраняется в файл exercise.dat; Если это список документов, то база данных сохраняется в файл document.dat; Если это список инсталлятов, то база данных сохраняется в файл install.dat; Если это список видеороликов, то база данных сохраняется в файл video.dat.
	Загрузить базу данных из exercise.dat (document.dat, install.dat, video.dat).
	Переместить упражнение вверх или вниз. Т.е. с помощью этих стрелок, упражнения одного подуровня можно менять местами.
	Данное поле не используется.
	Данное поле не используется.
	Данное поле не используется.