



Динамический компьютерный тренажер
для обучения персонала
промышленного предприятия
(а также студентов учебных заведений)

**Инструкция по установке
редактора автоматической экспертной системы
тренажерной платформы СТДинамика**

2023 г.

СОДЕРЖАНИЕ

1.	ОБЩИЕ СВЕДЕНИЯ	3
2.	УСТАНОВКА И ЗАГРУЗКА ПРОГРАММЫ	3
2.1	Установка программы.....	3
2.2	Запуск программы.....	6
3.	УДАЛЕНИЕ ПРОГРАММЫ	8


1. ОБЩИЕ СВЕДЕНИЯ

Программа «Редактор автоматической экспертной системы» входит в тренажерную платформу СТДинамика.

Чтобы установить программу, входящую в тренажерную платформу СТДинамика нужно с сайта скачать соответствующие установочные файлы.

2. УСТАНОВКА И ЗАГРУЗКА ПРОГРАММЫ

2.1 Установка программы

Выбрать файл  SetupStAutoExpert.exe и дважды по нему щелкнуть левой клавишей мыши.

Откроется окно «Установка программы «Редактор автоматической экспертной системы»» (см. Рис. 1).

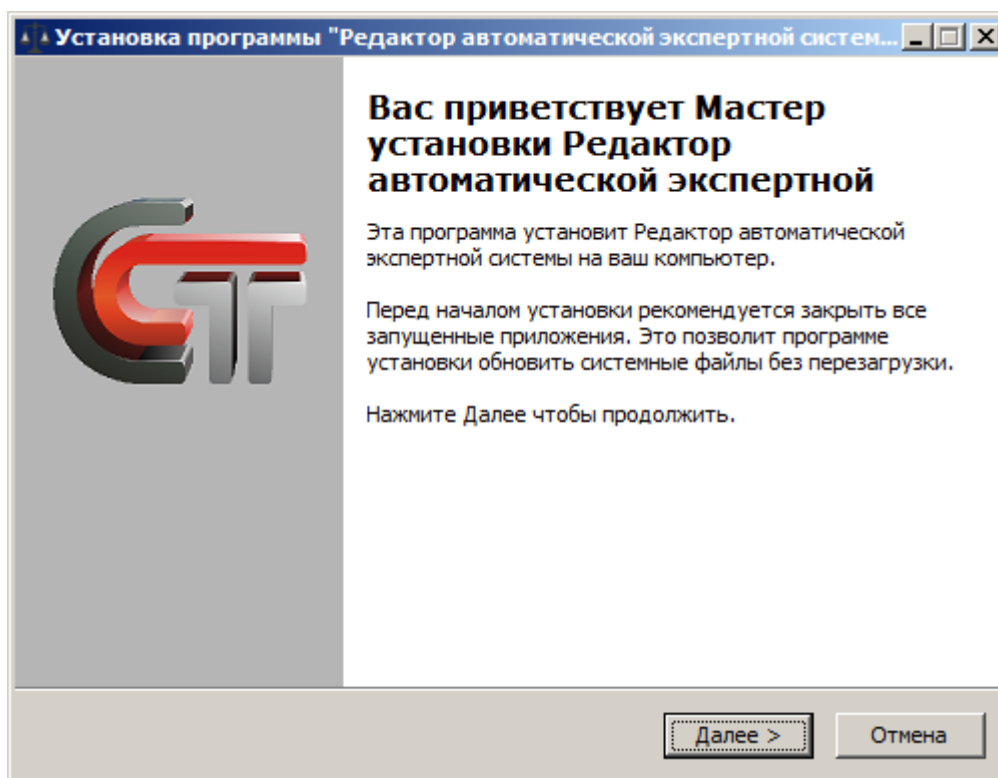


Рис. 1

В этом окне нажать на кнопку «Далее».

Откроется окно, где нужно выбрать папку, в которую будет устанавливаться данная программа (см. Рис. 2).

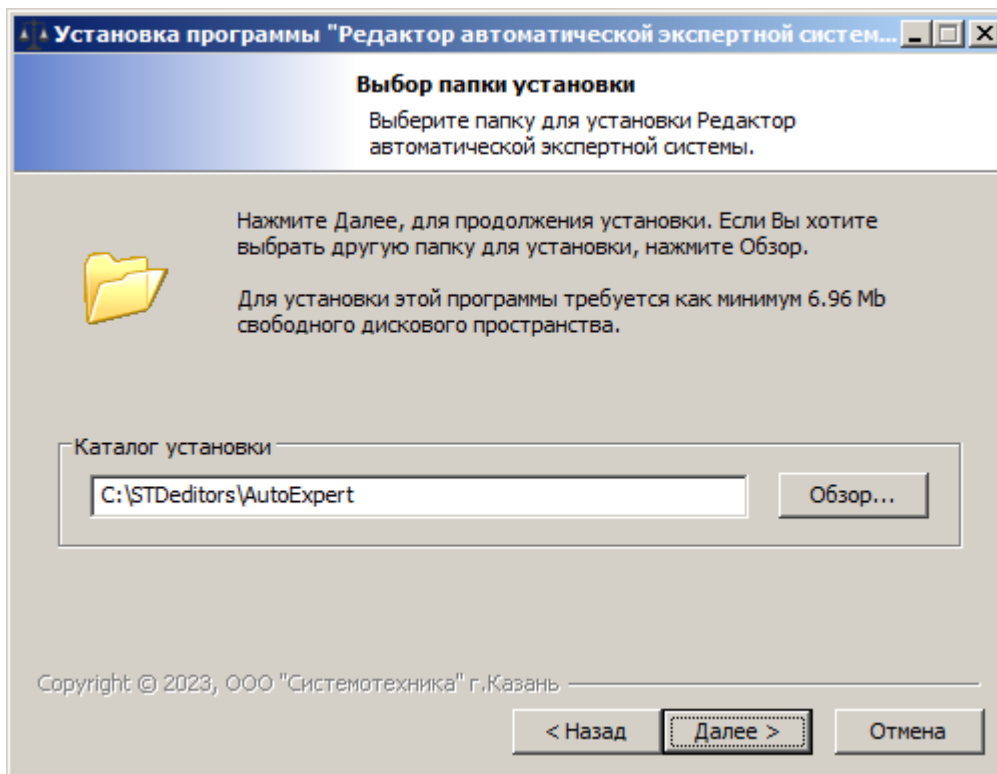


Рис. 2

Для установки программы выбрать папку, которую, по умолчанию, предлагает система. Нажать на кнопку «Далее». Откроется следующее окно (см. Рис. 3).

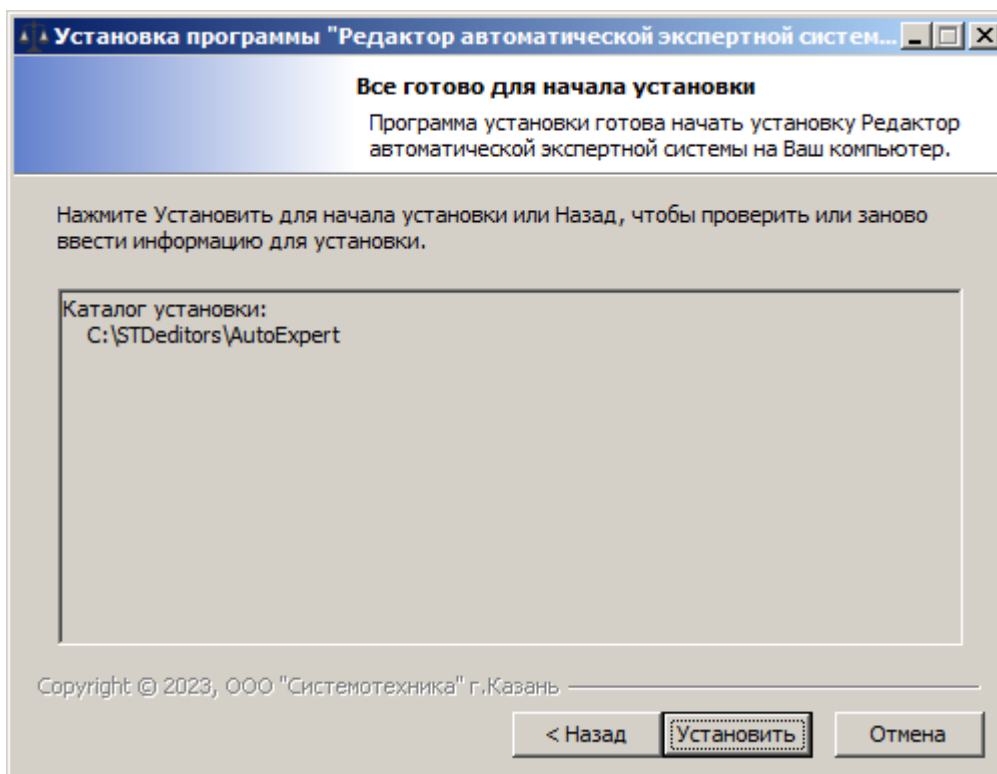


Рис. 3

Нажать на кнопку «Установить». Начнется процесс установки (см. Рис. 4).

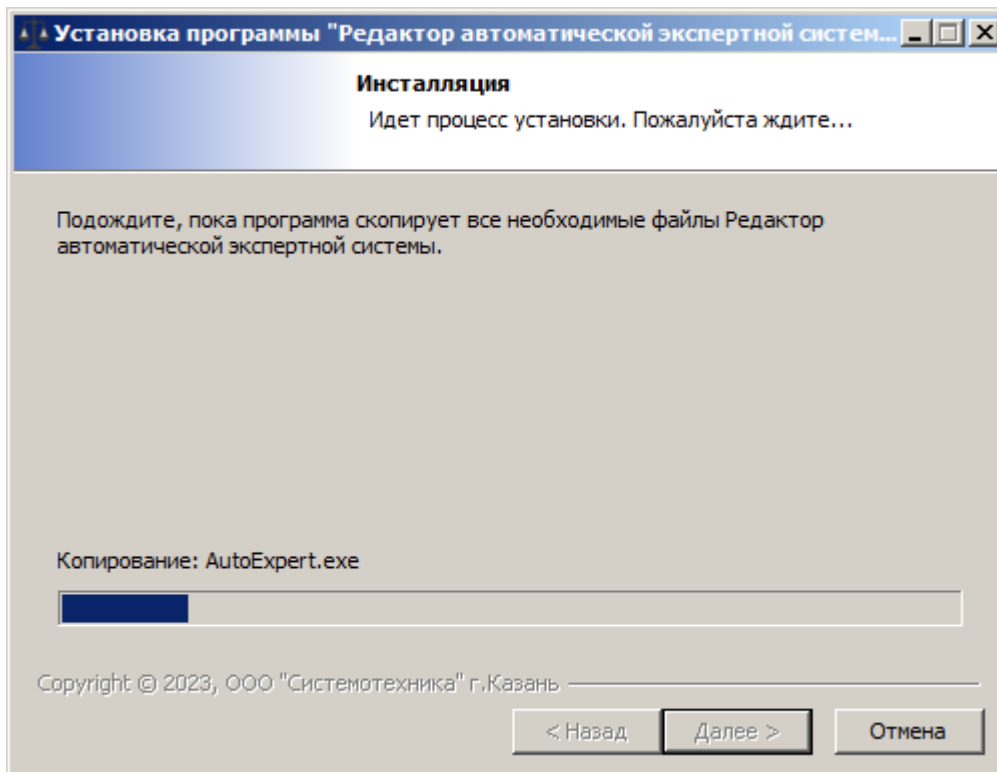


Рис. 4

После завершения инсталляции, откроется окно, в котором нужно нажать на кнопку «Готово» (см. Рис. 5).

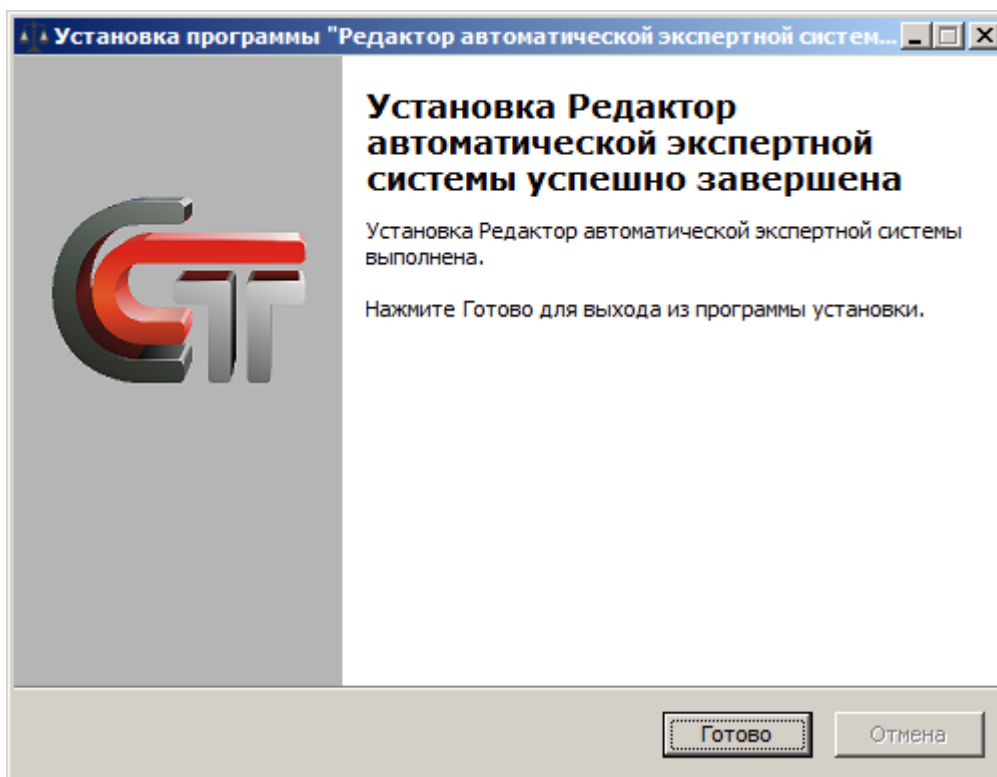


Рис. 5

2.2 Запуск программы

1) При нажатии на кнопку «ПУСК» откроется контекстное меню, в котором отобразится ярлык на программу «Редактор автоматической экспертной системы».



Рис. 6

Кроме этого, запустить данную программу можно следующим способом:

1) Нажать на кнопку «ПУСК», расположенную на панели задач компьютера, открыть меню системы Windows и выбрать строку «Все программы» (см. Рис. 7).



Рис. 7

В выпадающем списке программ отобразится папка «Тренажерная платформа СТДинамика» (см. Рис. 8).

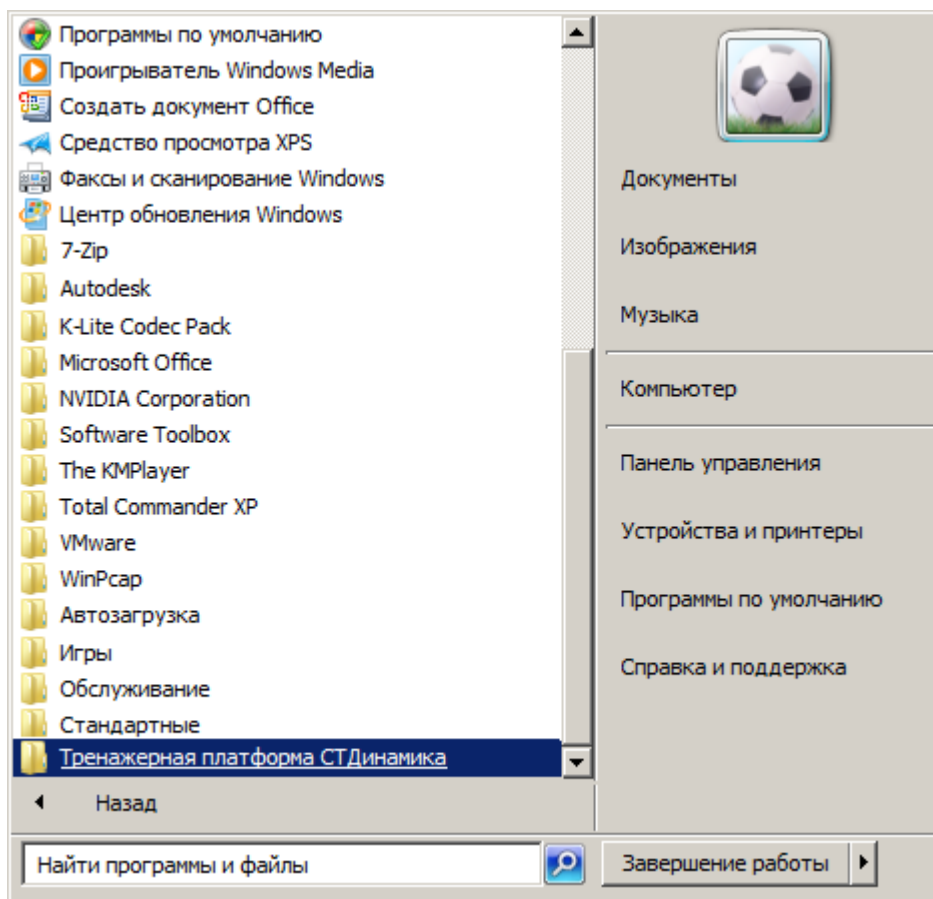


Рис. 8

2) Однократным щелчком левой клавишей «мыши» по этой папке, открыть список установленных программ (см. Рис. 9)

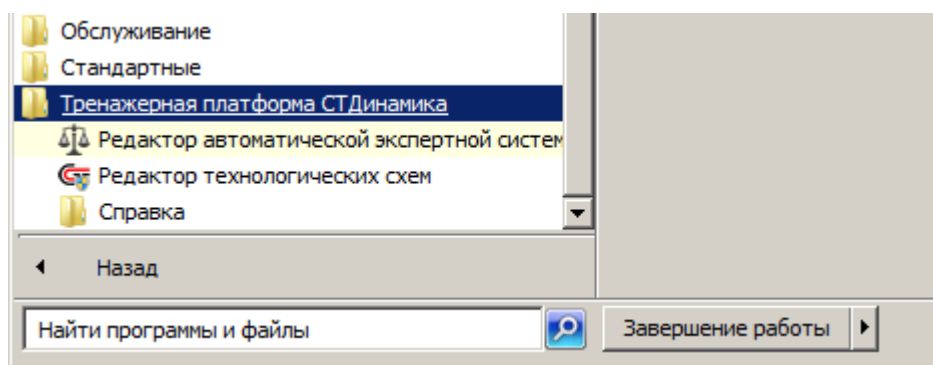


Рис. 9

3) Найти в этом списке программу «Редактор автоматической экспертной системы» и запустить её, однократным нажатием левой клавишей «мыши» по папке с соответствующим названием.

После этого, откроется окно программы «Редактор автоматической экспертной системы» (см. Рис. 10)

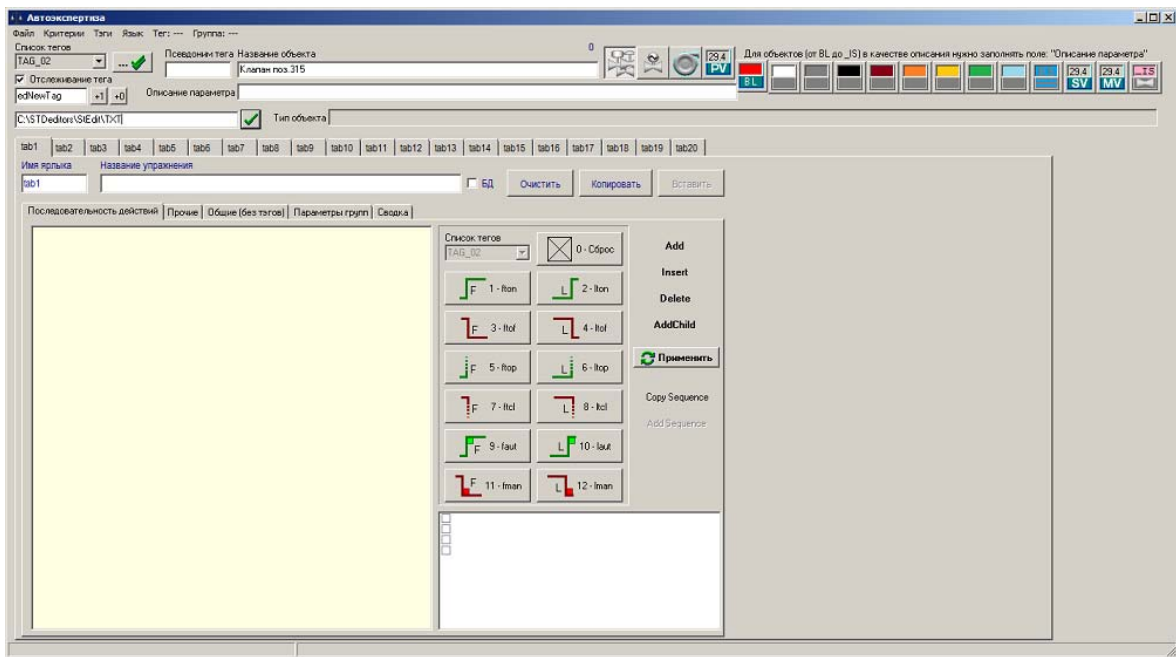


Рис. 10

Папка «Справка» (см. Рис. 11) содержит подпапку «Редактор автоматической экспертной системы», в которой отображаются документы для изучения данной программы.

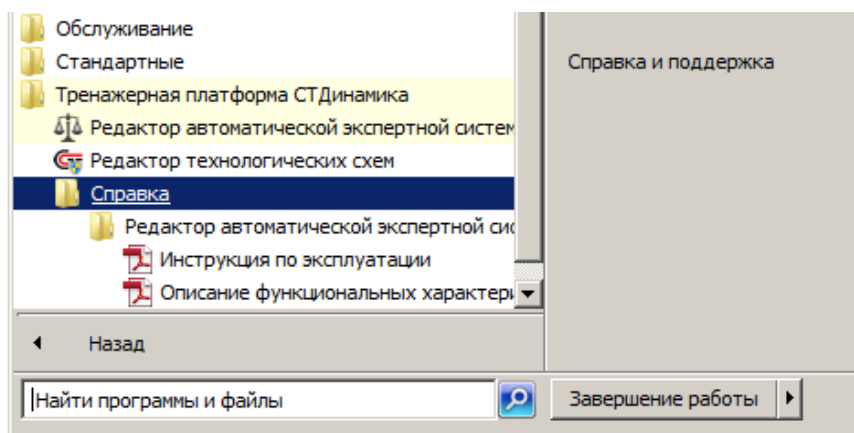


Рис. 11

3. УДАЛЕНИЕ ПРОГРАММЫ

Удаление программы осуществляется из папки, куда была установлена эта программа.

Так как программа была установлена в папку *C:\STDeditors\AutoAxpert*, то необходимо целиком удалить эту папку и соответствующие ярлыки из меню «ПУСК» операционной системы.