



**Динамический компьютерный тренажер  
для обучения персонала  
промышленного предприятия  
(а также студентов учебных заведений)**

# **Инструкция по установке редактора списков и упражнений**

**тренажерной платформы СТДинамика**

**2023 г.**

# СОДЕРЖАНИЕ

1.	ОБЩИЕ СВЕДЕНИЯ .....	3
2.	УСТАНОВКА И ЗАГРУЗКА ПРОГРАММЫ .....	3
2.1	Установка программы.....	3
2.2	Запуск программы.....	6
3.	УДАЛЕНИЕ ПРОГРАММЫ .....	8


# 1. ОБЩИЕ СВЕДЕНИЯ

Программа «Редактор списков и упражнений» входит в тренажерную платформу СТДинамика.

Чтобы установить программу, входящую в тренажерную платформу СТДинамика нужно с сайта скачать соответствующие установочные файлы.

## 2. УСТАНОВКА И ЗАГРУЗКА ПРОГРАММЫ

### 2.1 Установка программы

Выбрать файл  SetupStExerEdit.exe и дважды по нему щелкнуть левой клавишей мыши.

Откроется окно «Установка программы «Редактор списков и упражнений» (см. Рис. 1).

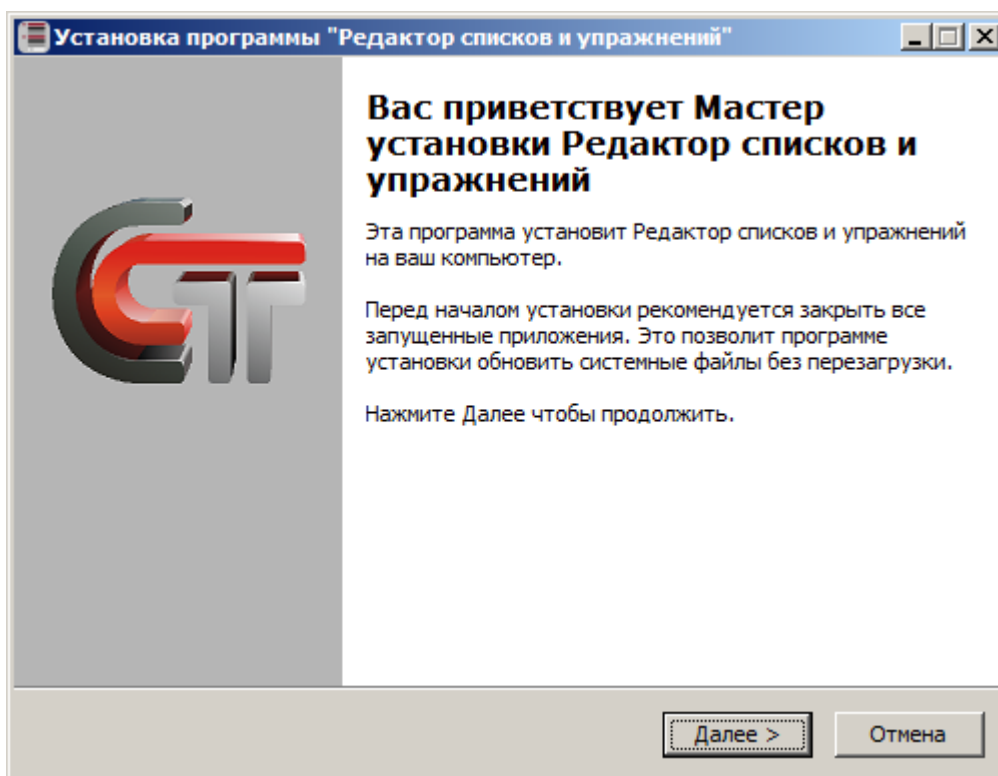


Рис. 1

В этом окне нажать на кнопку «Далее».

Откроется окно, где нужно выбрать папку, в которую будет устанавливаться данная программа (см. Рис. 2).

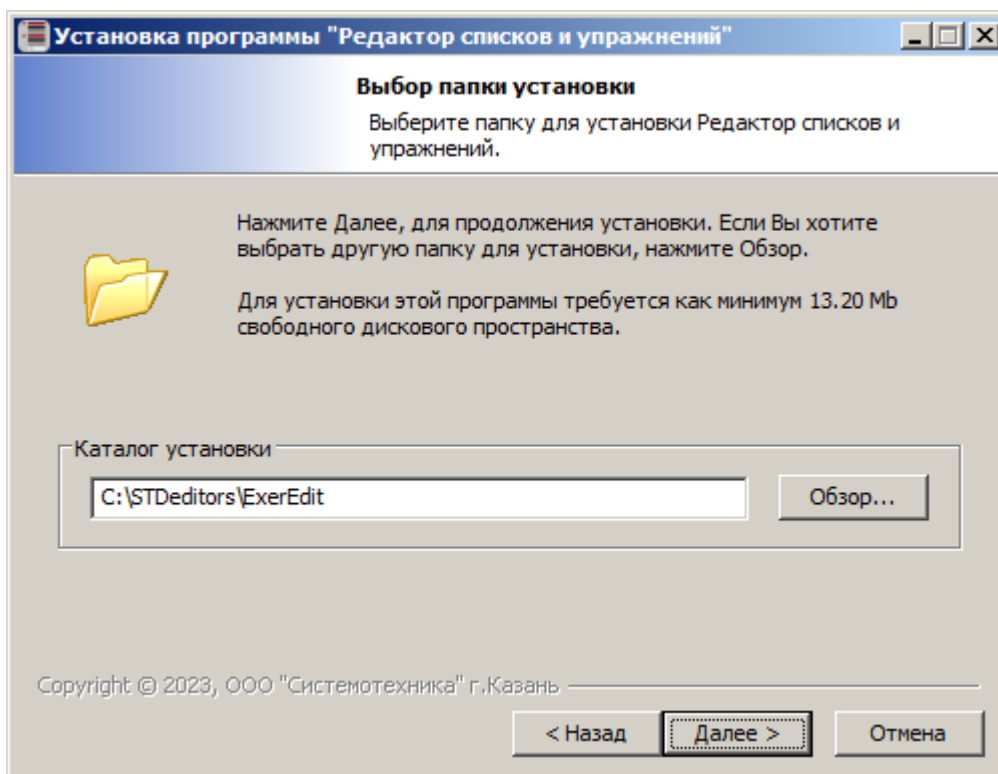


Рис. 2

Для установки программы выбрать папку, которую, по умолчанию, предлагает система. Нажать на кнопку «Далее». Откроется следующее окно (см. Рис. 3).

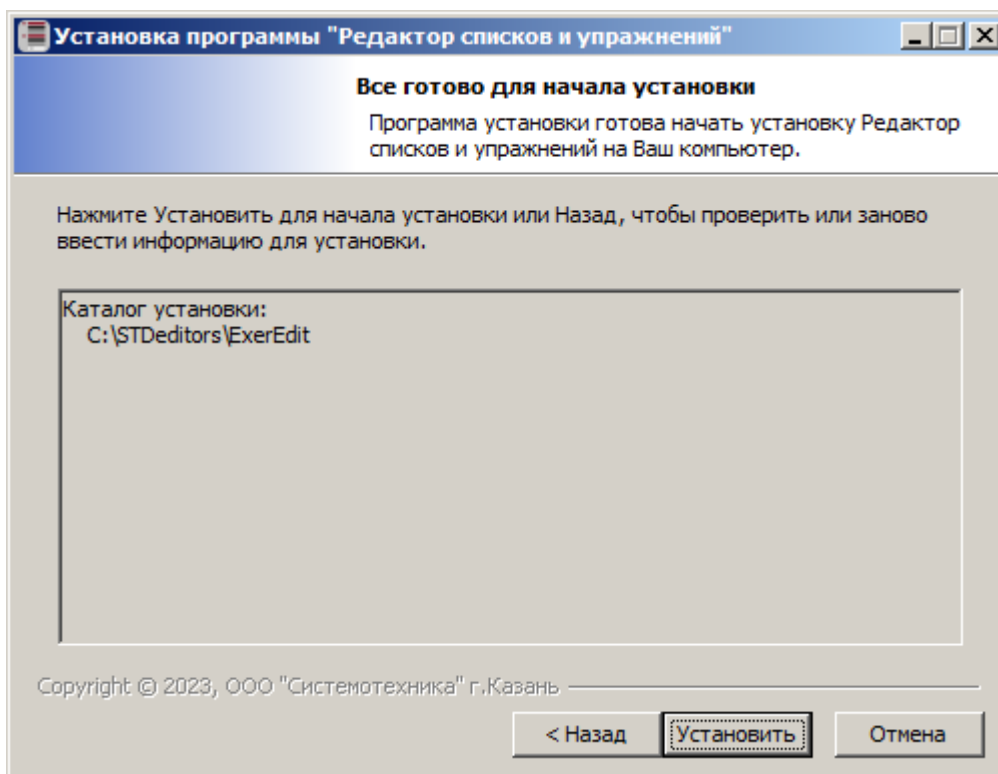


Рис. 3

Нажать на кнопку «Установить». Начнется процесс установки (см. Рис. 4).

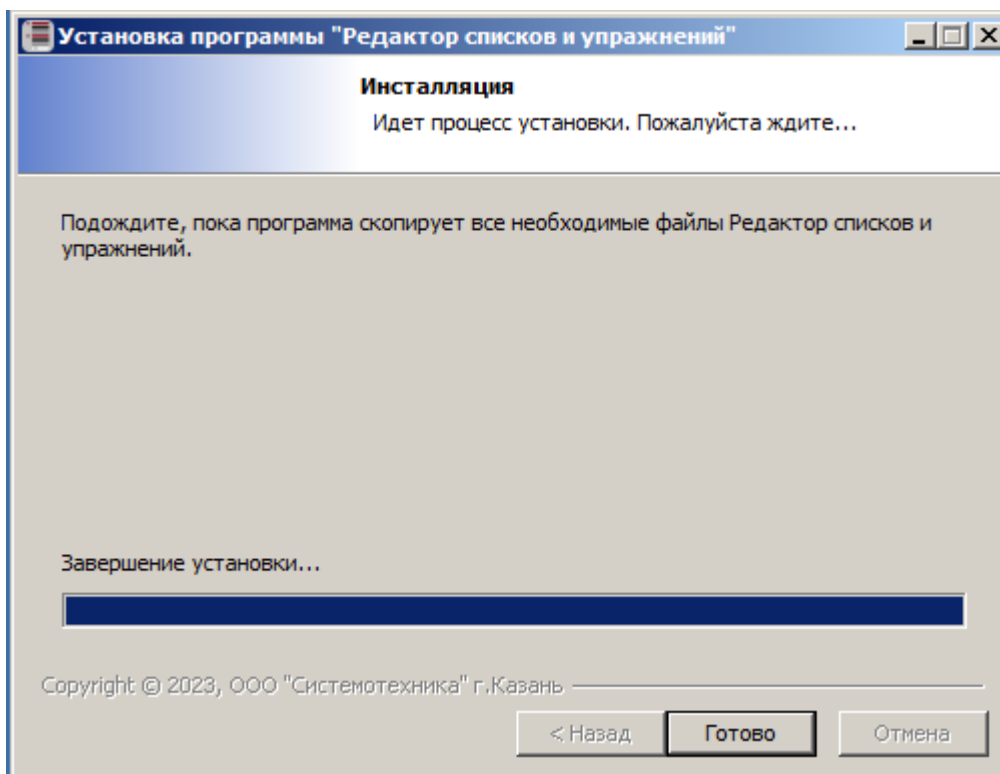


Рис. 4

После завершения инсталляции, откроется окно, в котором нужно нажать на кнопку «Готово» (см. Рис. 5).

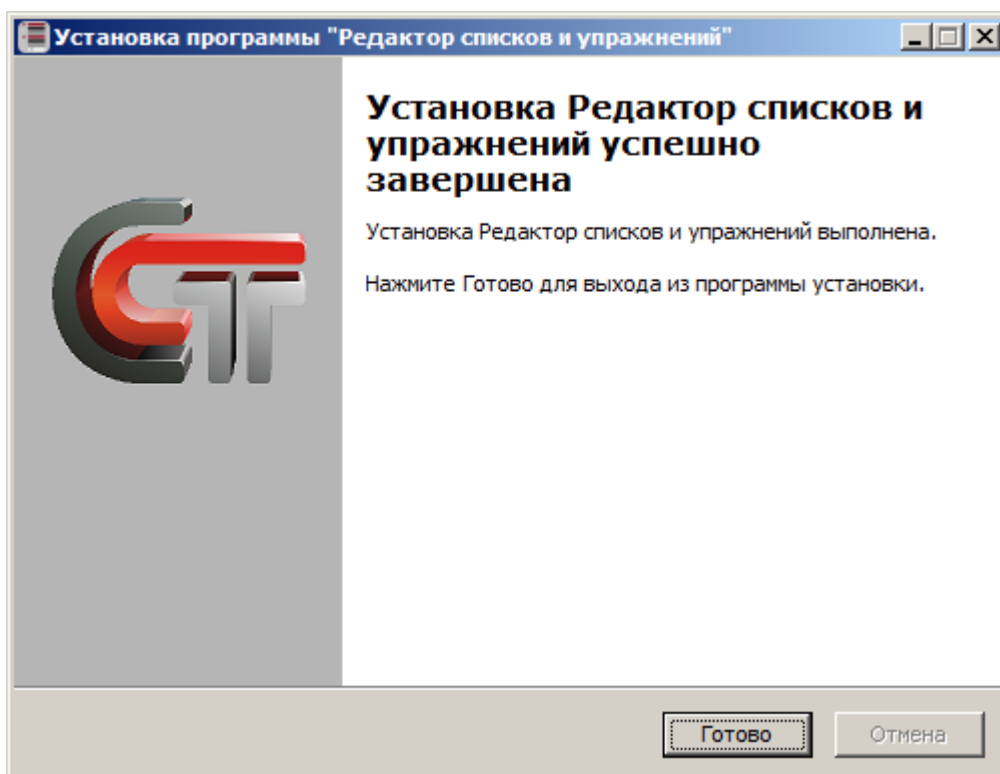


Рис. 5

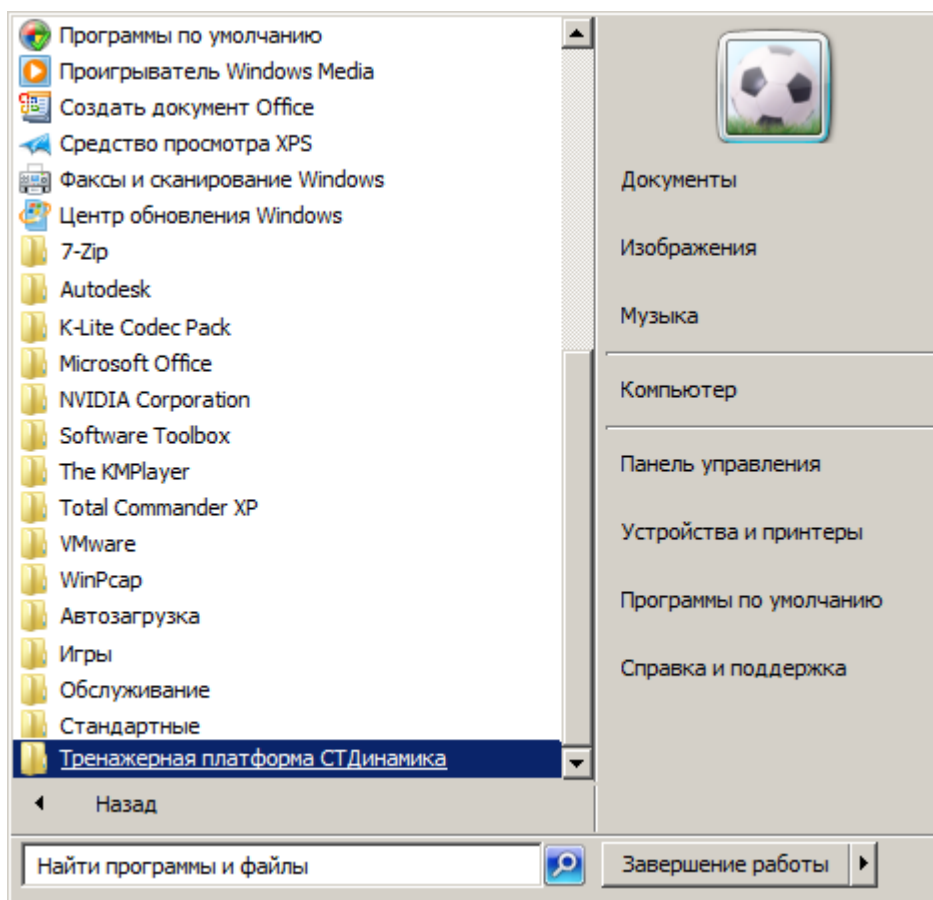
## 2.2 Запуск программы

1) Нажатием кнопки «ПУСК» на панели задач компьютера, открыть меню системы Windows и выбрать строку «Все программы» (см. *Рис. 6*).




*Рис. 6*

В выпадающем списке программ отобразится папка «Тренажерная платформа СТДинамика» (см. *Рис. 7*).



*Рис. 7*

2) Нажать однократным щелчком левой клавишей «мыши» по этой папке. Отобразится ярлык установленной программы  Редактор списков и упражнений и папка «Справка» (см. Рис. 8).

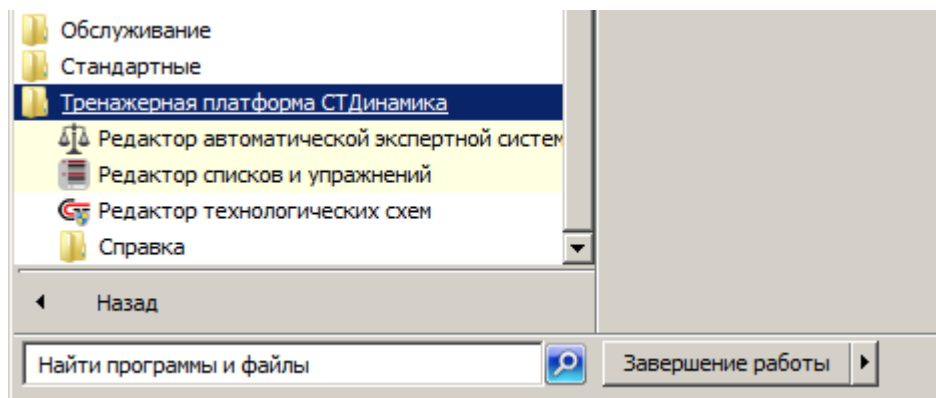



Рис. 8

3) Нажав на ярлык  Редактор списков и упражнений, запустится программа и откроется главное окно редактора списков и упражнений (см. Рис. 9)

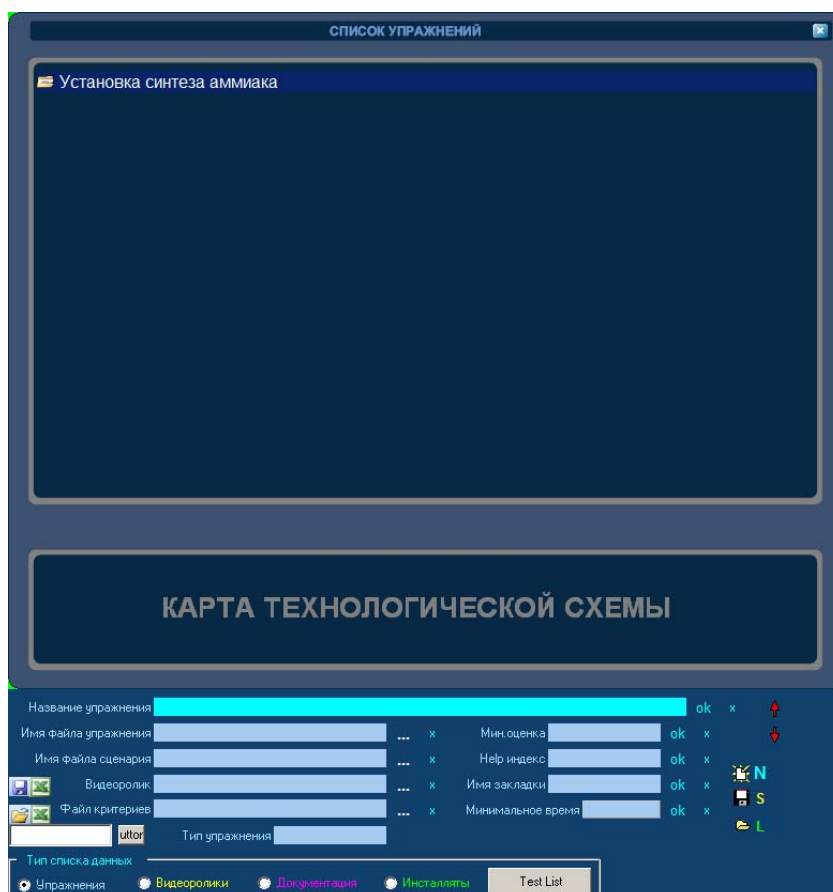
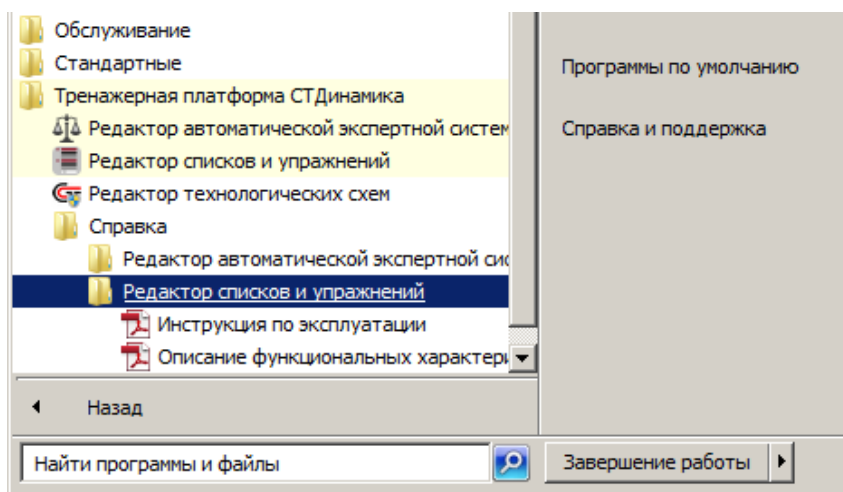


Рис. 9

После чего, можно приступать к работе в данной программе.

Папка «Справка» (см. *Рис. 10*) содержит подпапку «Редактор списков и упражнений», в которой отображаются документы для изучения данной программы.



*Рис. 10*

### **3. УДАЛЕНИЕ ПРОГРАММЫ**

Удаление программы осуществляется из папки, куда была установлена эта программа.

Так как программа была установлена в папку *C:\STDEditors\ExerEdit* (см. *Рис. 3*), то необходимо целиком удалить эту папку и соответствующие ярлыки из меню «ПУСК» операционной системы.